



# 富田 たく



自宅：高円寺南 3-59-7-301 電話：090-9001-5249

ホームページ：http://www.tomitaku.jp

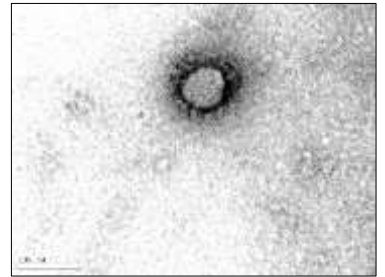
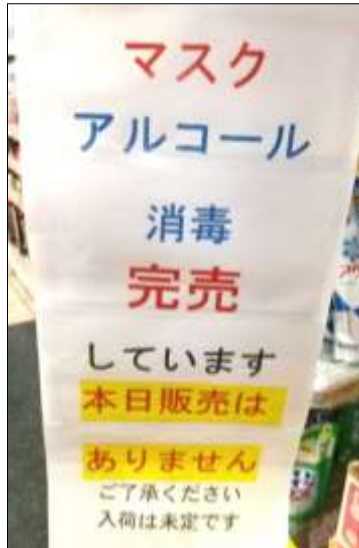
メール：info@tomitaku.jp ツイッター：@tomita\_taku

## 新型コロナウイルス、区内で3人の感染者判明 党区議団、緊急対策を提案！

また、25日には杉並交通株式会社ハイヤー部所属の乗務員1名が感染していたことが同社から発表されました。同社によると当該乗務員は体調不良により10日より欠勤、13日より区外医療機関に入院し、検査の結果16日に感染が判明しました。その後、治療をうけ25日に退院したとのこと。

2月26日現在、杉並区では3名の新型コロナウイルス感染が報告されています。区内での初めての感染報告は2月18日で、立正佼成病院に入院されていた80代男性が感染していたと同病院が発表しました。その後、20日には同男性の妻（70代）の感染が判明。夫婦は区外在住で感染判明後、区外の医療機関へ転院しています。

↓マスクなどの品切れがつづく区内ドラッグストア



↑新型コロナウイルスの電子顕微鏡写真（東京都健康安全研究センターHPより）

### 拡大防止対策の強化と

### 区民への情報提供を!!

杉並区内で新型コロナウイルス感染者が発見されたことを受け、杉並区議会では2月20日に開催された保健福祉委員会、初めて区からの報告が行われました。党区議団からは保健福祉委員である酒井まさえ区議が質疑に立ち、その場で次の①～⑥までの緊急対策を提案しました。

- ① 区からの公表がまだないが、感染予防のためにも、区民に情報提供すること。
- ② 区民の不安に対応するため、相談人員の拡充をはかること。
- ③ 感染拡大防止のために濃厚接触者に必要な対応をとること。
- ④ 区民への予防対策の徹底をはかること。
- ⑤ 不足しているマスクにたいする対策をとること。
- ⑥ 医療機関との連携を強化すること。

杉並区・保健所長は情報提供について、東京都と調整中であること、また、保健センターへの相談件数は2月19日だけで126件となり体制の強化を検討していること、予防方法の周知、南相馬から届けられたマスクを学校、保育園などで活用していきたいことなどを答弁しました。その後杉並区は、区内で感染者が発生したことをホームページで初めて公表しました。

区内商店332件に影響聞き取り調査を実施

区内商店への影響は深刻…個店支援強化を

2月13日の区議会・代表質問では、党杉並区議団が取り組んでいる消費税10%増税の区内商店への影響調査を示し、区長の認識を質しました。

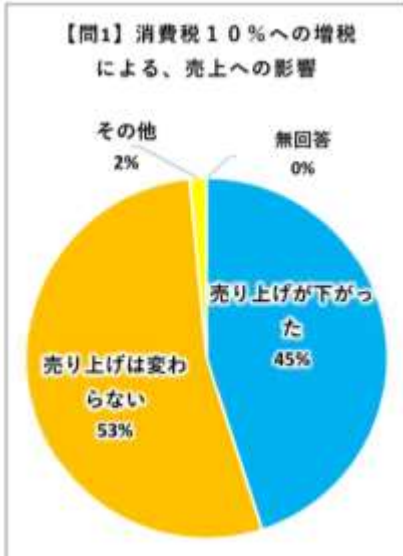
45%が「売上げが下がった」と回答

下がった」と回答

日本共産党杉並区議団は、消費税10%増税の影響と消費税への意見を聞き取るために、1月末から2月にかけて332店の区内商店を訪問し、アンケート調査を実施しました。

その結果、45%のお店が、売上が下がったと回答。どの程度かの問いに、1割、2割、なかには4割も下がった（電気商）という回答も寄せられており、消費税の深刻な影響が明らかとなりました。

ポイント還元への対応では、72%のお店が「対応できていない」と回答。店舗への手数料負担への苦情やレジ入力



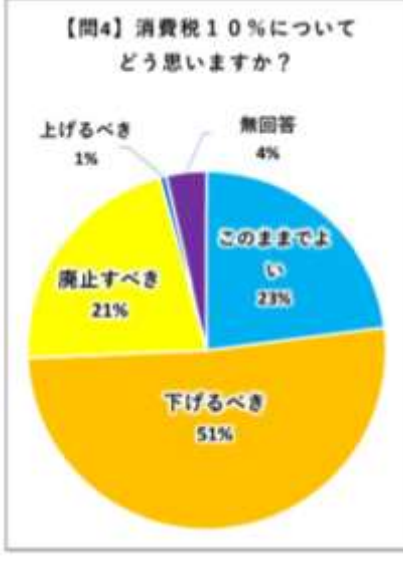
の事務負担が増えた、早く止めてほしいなどの声が寄せられました。

7割以上が消費税の

引き下げ・廃止求める

消費税増税については、「下げるべき」が51%、「廃止すべき」は21%にのぼり、「大型店のみ残り小売店がなくなる」という悲痛な訴えも寄せられました。

代表質問でアンケート結果を示し、区長に認識と対応を質したところ、区長も「対応ができていない」という声は確かにある」と区内商店の実態を認めました。質問では、商店振興策として個店支援の強化を求めました。



新型コロナウイルス感染症に関する相談窓口

現在杉並区におり、次の症状がある方で、新型コロナウイルス感染症を疑われる方は、帰国者・接触者電話相談センターにご相談ください。

- ・ 風邪の症状や37.5℃以上の発熱が4日以上続いている。（解熱剤を飲み続けなければならないときを含みます）
  - ・ 強いだるさ（倦怠感）や息苦しさ（呼吸困難）がある。
- （注）高齢者や基礎疾患等のある方は、上の状態が2日程度続く場合

■杉並区帰国者・接触者電話相談センター

電話：03-3391-1299

受付時間：午前9時～午後5時まで（土・日・祝日を除く）

※上記以外の時間は、以下に相談してください。

■都・特別区・八王子市・町田市合同電話相談センター

電話：03-5320-4592

受付時間 平日：午後5時から翌日午前9時まで

土・日・祝：終日（24時間）

日本共産党発行

大手マスコミが伝えない

政治の真実を伝える!



日刊 ●月 3,497円  
日曜版 ●月 930円

【ご購入の連絡先】

◇日本共産党 杉並地区委員会

TEL：3314-5551

FAX：3318-1492

なんでもご相談ください!

税金や国保、年金など、区政・生活についてのご相談をお受けしています。家族や友人に言えないことでも、お気軽にご連絡ください。

メール：info@tomitaku.jp