



富田 たく



です。

事務所 高円寺南3-30-12 電話 3314-5551 FAX 3318-1492
メール info@tomitaku.jp ツイッター http://twitter.com/tomita_taku
ホームページ http://www.tomitaku.jp

一般質問が朝日新聞に掲載されました！

朝日新聞 9月8日朝刊
「放射線量、高ければ除染」
杉並区、区議の指摘で測定へ



↑ 一般質問が掲載された朝日新聞（使用許可をいただいています。）

独自調査と議会

活動に注目が！

日本共産党の独自測定と、それをもとにした議会質問で杉並区の対応を拡大させたことに注目が浴び、私の一般質問の内容が朝日新聞に掲載されました。

質問で政党や区民が行なった放射線量測定で高線量部分が発見された場合に区の対応を求めたのに対し、杉並区は「区としても測定を行い必要な対応を行なう」と答弁したことが紹介されています。



一般質問の様子



独自調査の様子

今区議会の補正予算案のポイントは？

今回の議会では杉並区側から補正予算として予算の総額に歳入歳出それぞれ総額に約69億5千万円を追加する予算案が提出されております。

放射性物質測定のための

ゲルマニウム半導体検出器購入

注目の予算は放射性物質の測定を行うための「ゲルマニウム半導体検出器」の購入予算。単価が1台2千数百万とかなり高価ですが、区内の学校や保育園の給食食材のサンプリング調査

区立方南会館の2階和室を

保育の場へ 改修費用計上

を行う事が可能になります。

予算としては1千5百万円と大きくはないものの、保育施設の整備のためとして方南会館の改修費用が計上されています。会館2階の和室を改修し、「家庭福祉員グループ」による保育の場にするためとしております。緊急を要する事業として保育施設の整備は喫緊の課題ですが、既存の区施設

堀ノ内東保育園の耐震化に伴う

仮設園舎の賃貸費用を計上

設を流用して対応することが、本当に妥当なのか議論を呼びそうです。

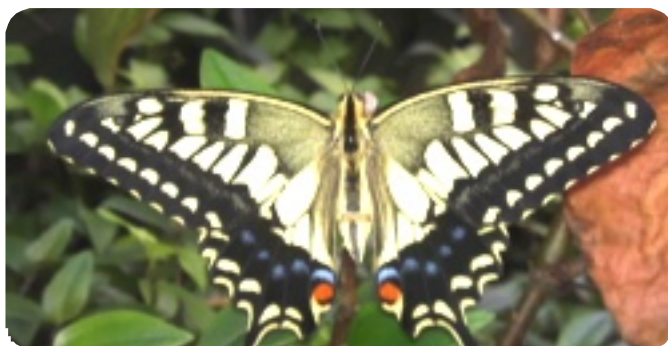
堀ノ内東保育園が入居する都営住宅の耐震改修補強工事に伴い、仮設園舎の賃貸費用が計上されております。この建物には保育園のほかに、学童クラブと児童館が併設されており工事の際は、学

杉並のいきもの 紹介⑳

Hさんちの『キアゲハ』

区内在住のHさんから写真が送られてきた「キアゲハ」です。庭先にいたのを撮影したそうです。

黄色地に黒の筋が入った翅をもち、アゲハ蝶科の中では一番メジャーな蝶ですが、実はキアゲハと普通のアゲハ（ナミアゲハ）の2種類に分けられることを知っていましたか？



前翅の付け根が黒く全体に黄色みが多いのがキアゲハ、前翅の付け根が黒と黄色の縞模様になっているのがナミアゲハです。

区内でも花壇などに吸蜜にくる姿がよく見られますので、見つけたらキアゲハなのかナミアゲハなのかチェックしてみるのも面白いかもしれません。子どもの頃、庭の山椒に産卵していたので毎年観察日記をつけていました。アゲハ蝶は僕が生き物好きになるきっかけになった蝶なのかもしれません。

いきものデータ

- ◆和名：キアゲハ
- ◆学名：Papilio machaon
- ◆分類：節足動物門＞昆虫綱＞チョウ目＞アゲハチョウ科

日本共産党発行

しんぶん 赤旗

日刊●月 3,400円
日曜版●月 800円

原発マネーの流れが解る

【ご購入の連絡先】

◇日本共産党 富田たく 事務所

TEL : 3314-5551

FAX : 3318-1492

感想やご意見を

このニュースやホームページのご感想、杉並区政についてのご意見等をお聞かせください。

mail⇒info@tomitatau.jp

FAX ⇒3318-1492