

(仮称) 杉並区立高円寺地域小中一貫教育校 基本設計

杉並区まちづくり条例に基づく説明会資料

平成28年1月29日・2月18日

杉並区教育委員会事務局学校整備課
杉並区政策経営部営繕課

〈問い合わせ先〉

杉並区役所 代表電話：03(3312)2111

・教育委員会事務局学校整備課 FAX：03(5307)0692

・政策経営部営繕課 FAX：03(5307)0680

計画建物概要

規模・必要諸元

計画地	杉並区高円寺北1-4-11	前面道路	北側：4m 東側：3.5m 西側：35m
敷地面積	11,256.35㎡	用途地域	第二種中高層住居専用地域 近隣商業地域
主用途	学校（小中一貫校）	防火地域指定	準防火地域 防火地域
構造	SRC造	日影規制	5m：3時間 10m：2時間 (測定面4m) ※第二種中高層住居専用地域のみ
建物高さ	28.1m（プール屋根部）	容積率	167%
建蔽率	37%	延床面積	約18,896㎡
建築面積	約4,176㎡	校舎棟	約12,823㎡
校舎棟	約3,982㎡	アリーナ棟	約5,879㎡
附属棟	約193㎡	附属棟	約193㎡
主要諸室	普通教室29教室（小学校20教室、中学校9教室）・少人数教室・個別学習室・ 理科室3室・音楽室2室・図工室・美術室・技術室・家庭科室・ 多目的室4室（ランチルーム・武道場・英語ルーム・放課後居場所事業拠点）・ 特別支援学級・特別支援教室（小学部）・学童クラブ 小アリーナ・大アリーナ・プール（小中共有）		

事業工程

	27年度			28年度			29年度			30年度			31年度			32年度									
	2015(H27年)			2016(H28年)			2017(H29年)			2018(H30年)			2019(H31年)			2020(H32年)									
	6	7	8	9	10	11	12	1	2	3	4	5	6	7	8	9	10	11	12	1	2	3	4	5	6
基本設計	■																								
実施設計				■																					
改築工事				■ 仮設昇降口等工事			■ 新校舎本体工事(25ヶ月)																		
解体工事				■ プール解体									■ 既存校舎・体育館解体												
校庭整備工事													■ 校庭整備工事												

施設配置に関連する事項

1 配置計画における周辺環境に配慮すること

- 校舎棟東側壁面のセットバックやアリーナ棟の地下化により、周辺への日影の影響に配慮する。
- 敷地境界線からの離隔距離を確保し、建物の圧迫感に配慮する。
- 縦ルーバーによる校舎ファサードや敷地内の高木植栽により、近隣住民のプライバシーに配慮した計画を行う。（学校側からの視線の抜け）
- 校庭の砂の飛散防止対策として校庭舗装仕様の検討や防砂ネットの対策を図る。

2 オープンスペース、緑化、歩行空間等の環境整備及び防災上の配慮に関すること

- 歩行者の安全に配慮し、敷地北側と東側に歩道状空地（幅員2m）を確保する。
- 敷地外周部に植栽を設け、敷地周辺に対して潤いのある施設づくりを行う。
- 校舎の屋上部分や壁面を利用した植栽計画を行う。
- 災害時に震災救援所として機能するよう太陽光発電と蓄電設備の設置や防災倉庫、マンホールトイレ、防災井戸を設置する。
- プール用水は消防水利として利用可能な計画とする。

3 建築に伴って生じる日照・採光阻害、プライバシーの保護、電波障害等周辺の生活環境に及ぼす影響への対策

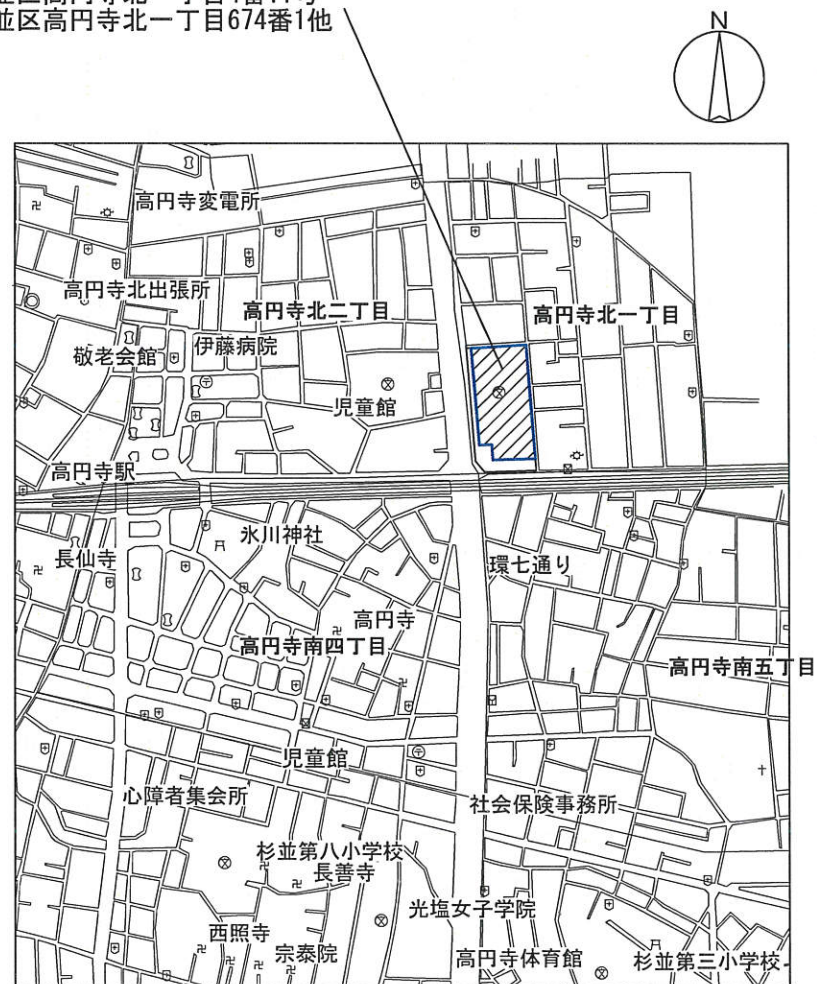
- 建築基準法、消防法等関係法令を遵守する。
- 実施設計時に電波障害測定調査を実施し、発生予測を行い、事前に対策を行う。また、電波受信障害が生じる場合は、速やかに対策を講じる。
- プールの屋内化により周辺への発生音の影響を考慮した計画とする。

4 工事に伴う騒音、振動及び危害の防止に関すること

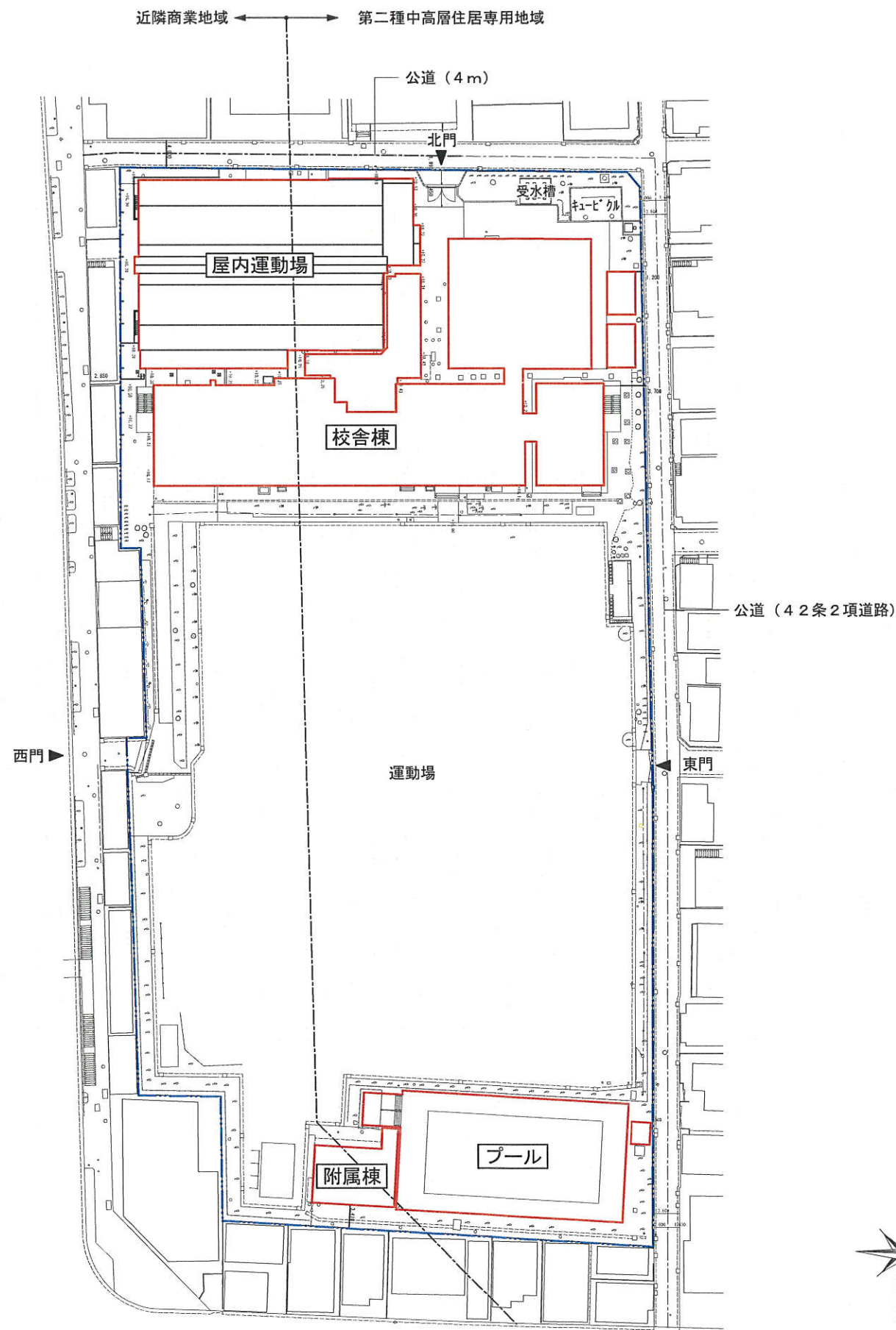
- 工事エリア外周に仮囲い及び車輛ゲートを設置し、工事車輛の入退場時は誘導員を配置する。
- 工事車輛経路は環状七号線からの進入となるため、警察署との協議を基に誘導員を配置する。
- 作業員及び工事車輛の駐車場を確保し、近隣道路への迷惑駐車を防止する。
- 粉塵等飛散防止対策として仮囲い及びシートを設置する。
- 重機移動の低速化を図る。低振動・低騒音の機械を使用する。
- 現場内にトイレを設置する。現場周囲の清掃を心がける。

高円寺中学校

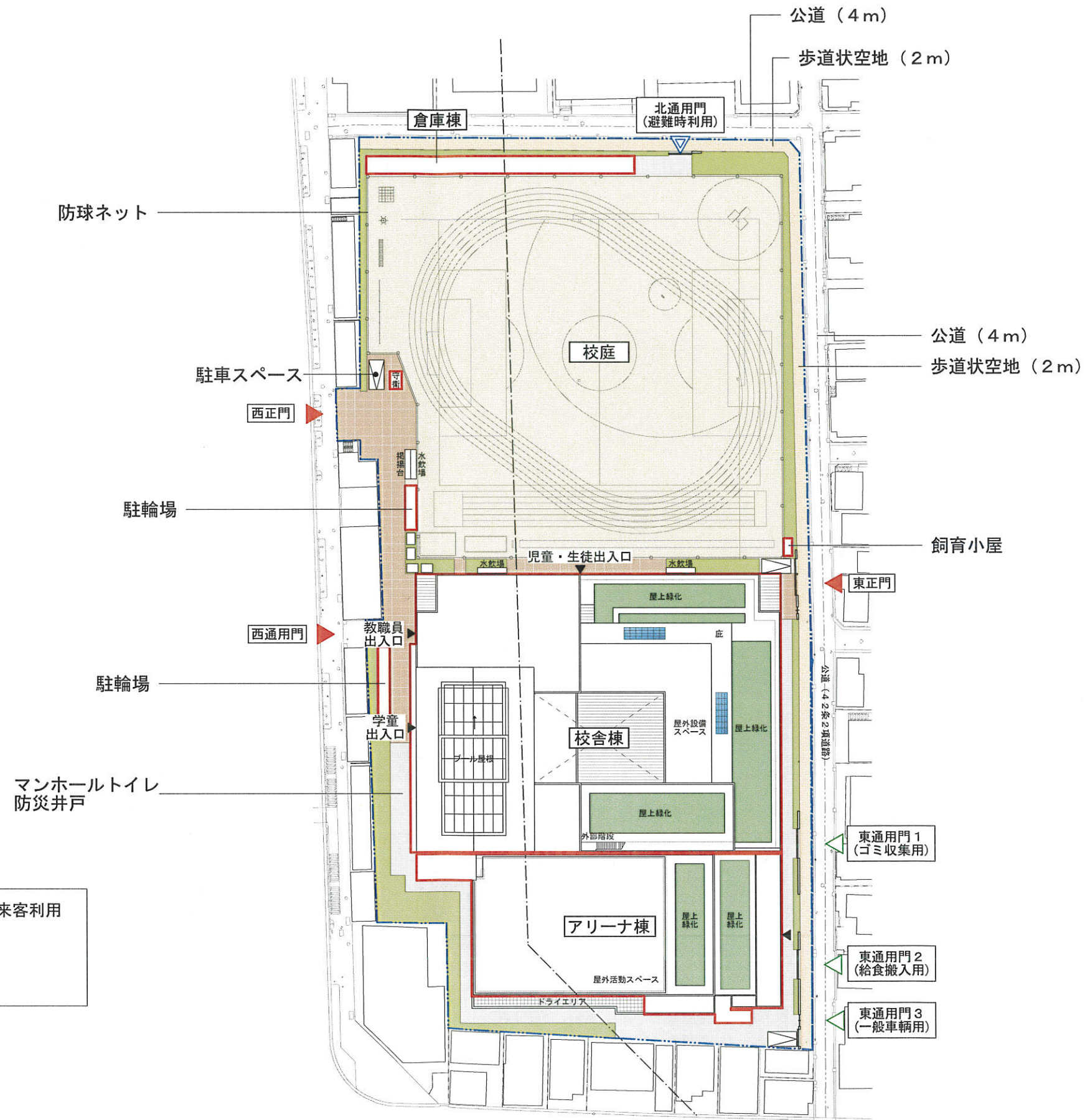
(住居表示) 杉並区高円寺北一丁目4番11号
 (地名地番) 杉並区高円寺北一丁目674番1他



案内図



既存校舎配置図

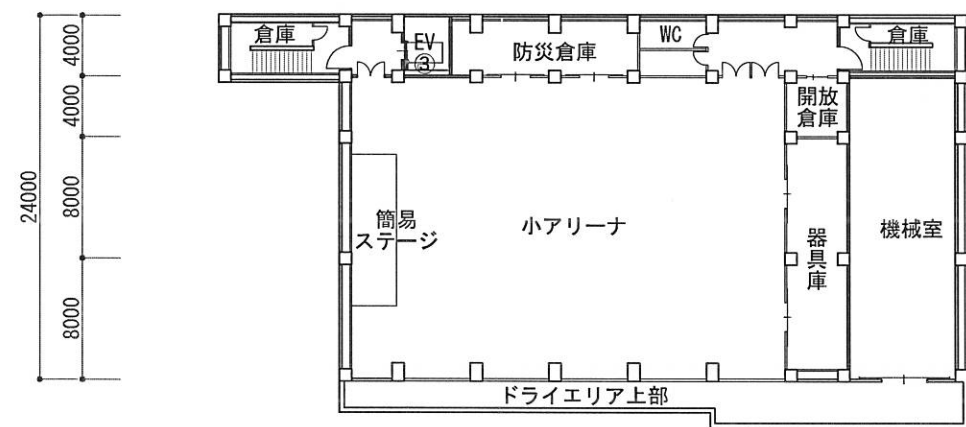


- 凡例
- ◀ 児童・生徒・教職員・来客利用
 - ◀ 避難時利用
 - ◀ 車両搬入用

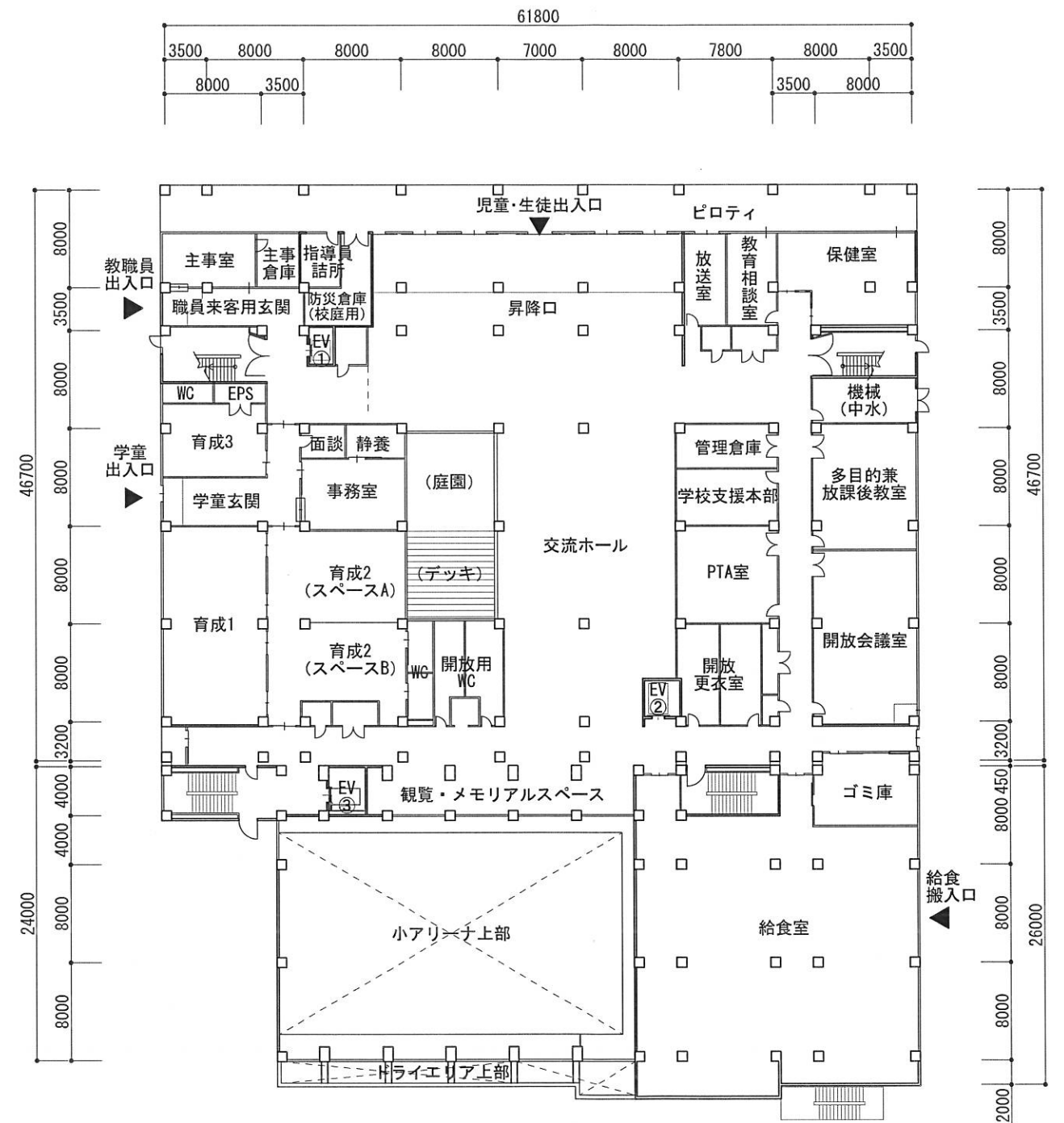
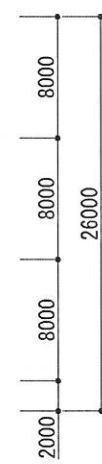


改築校舎配置図

※本資料は検討段階のものであり、変更となる場合があります。



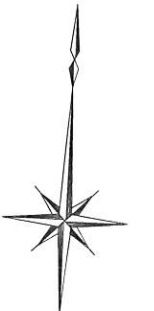
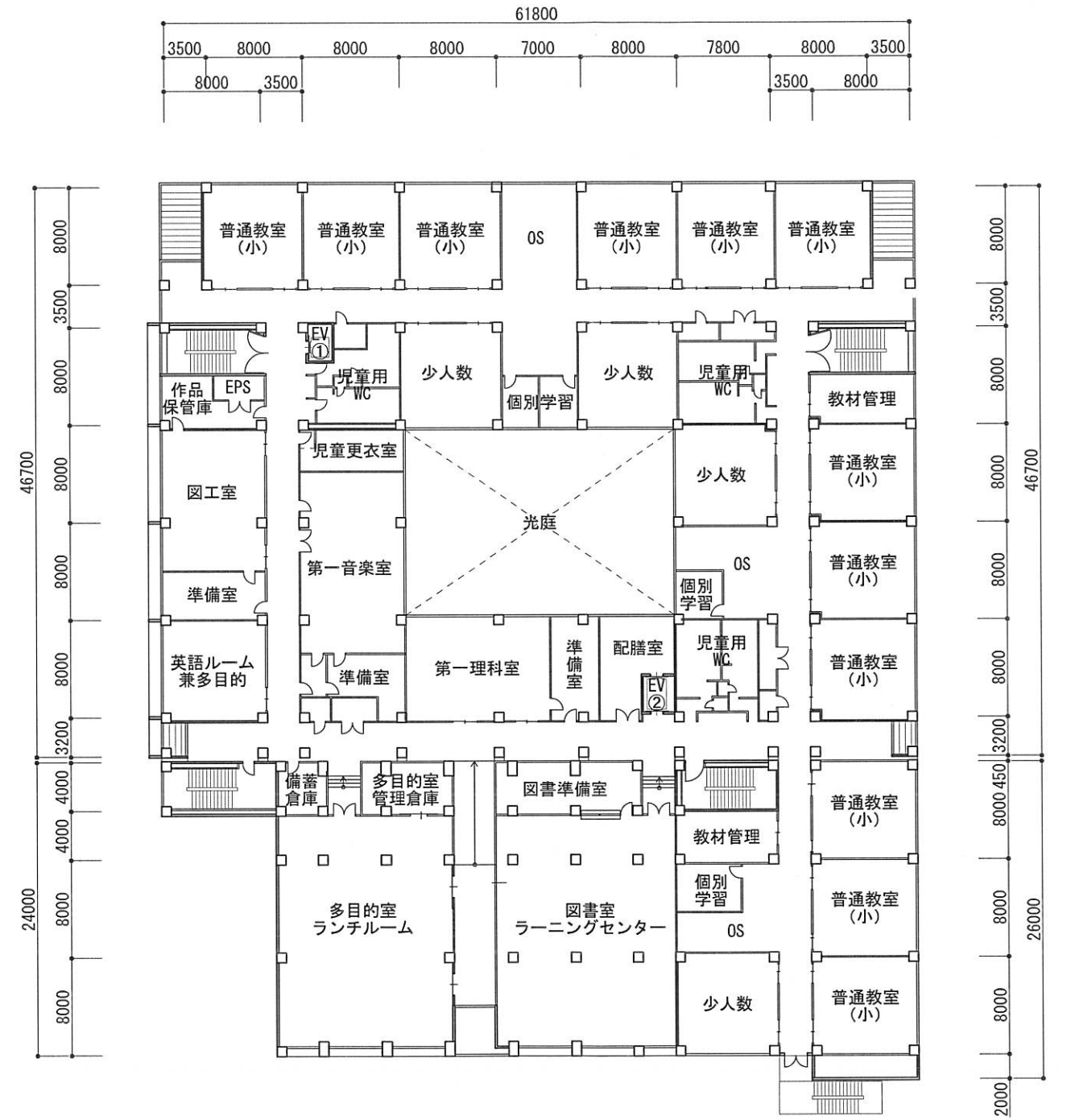
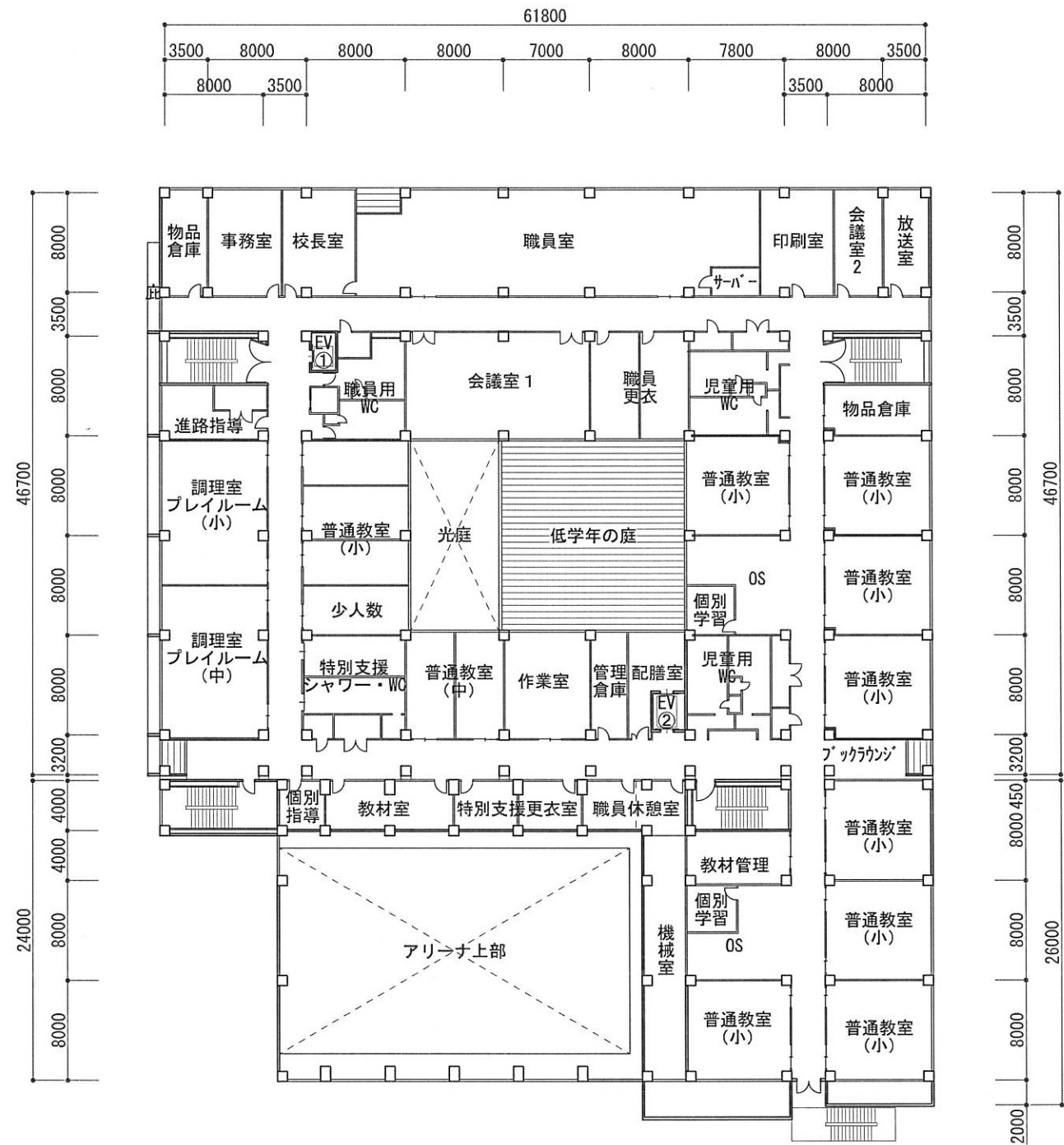
B 1 F



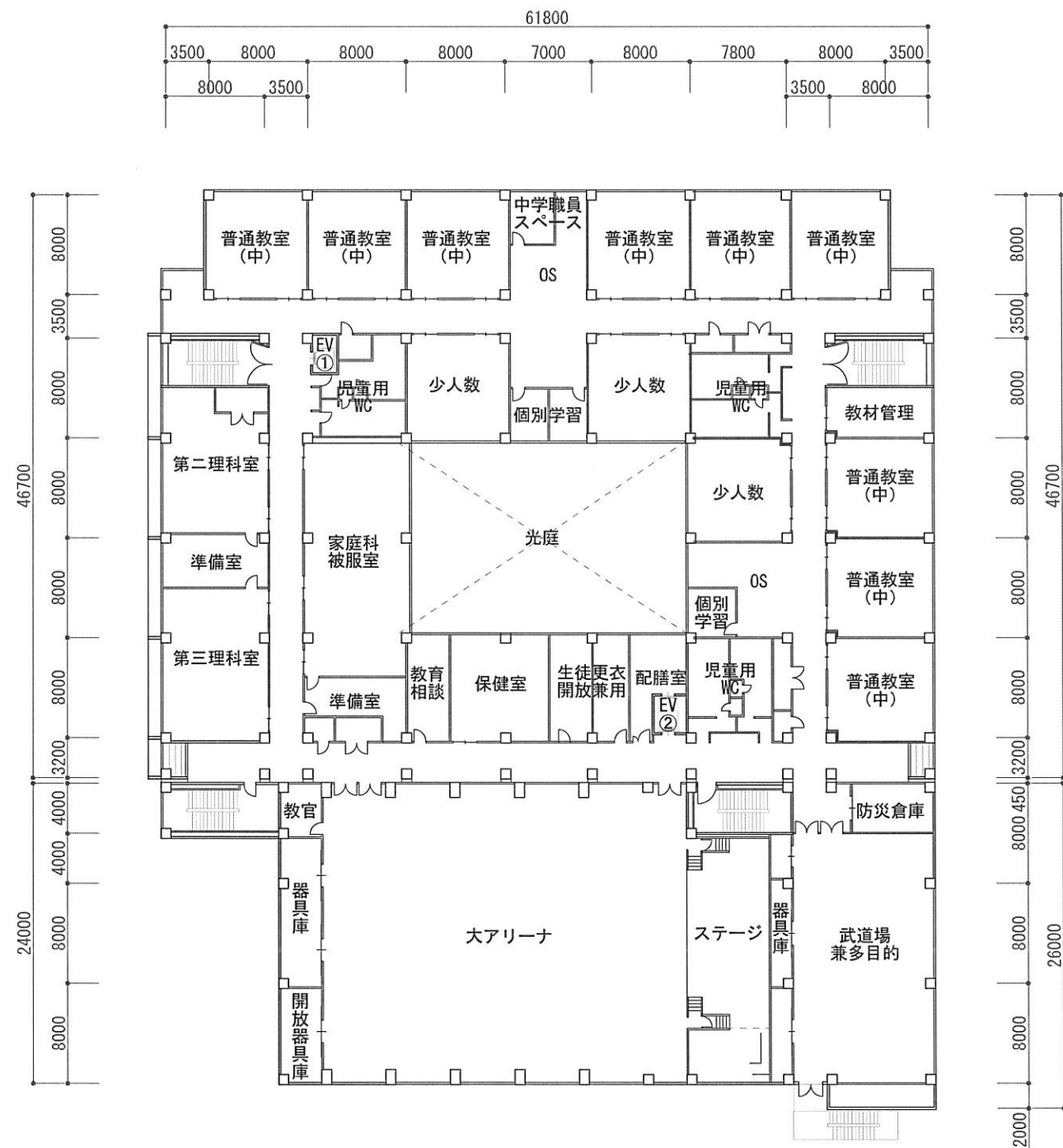
1 F



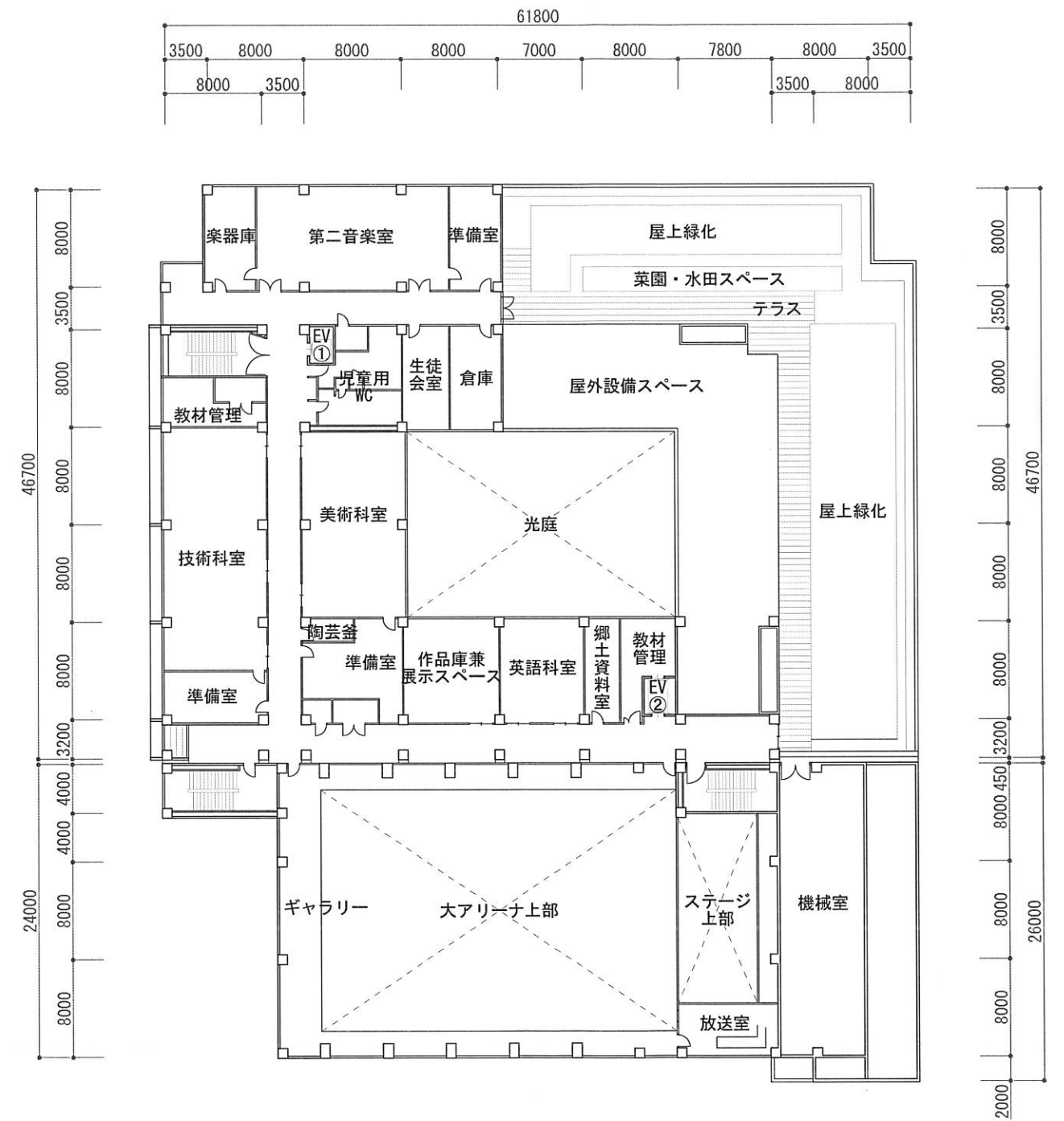
※本資料は検討段階のものであり、変更となる場合があります。



※本資料は検討段階のものであり、変更となる場合があります。



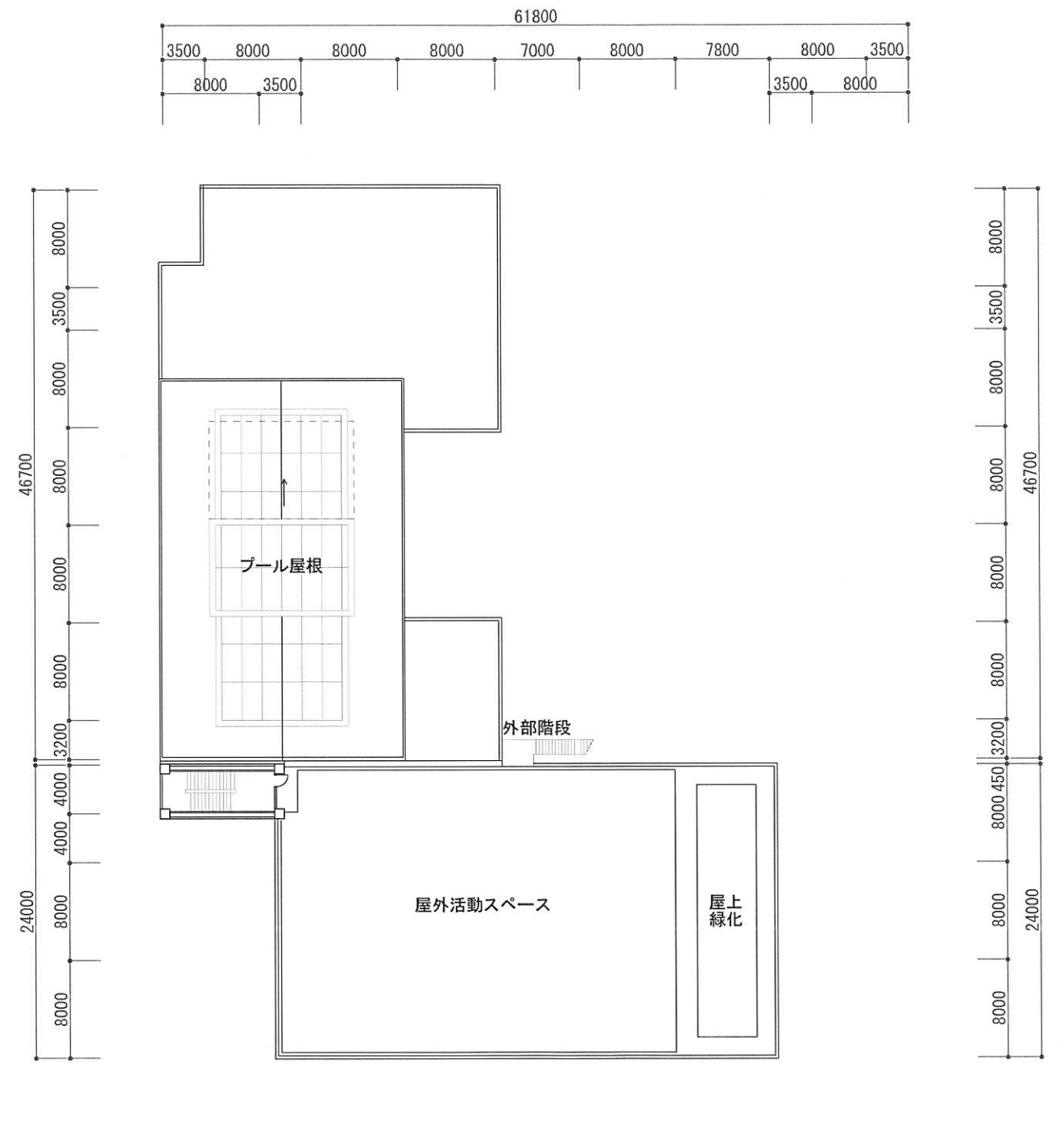
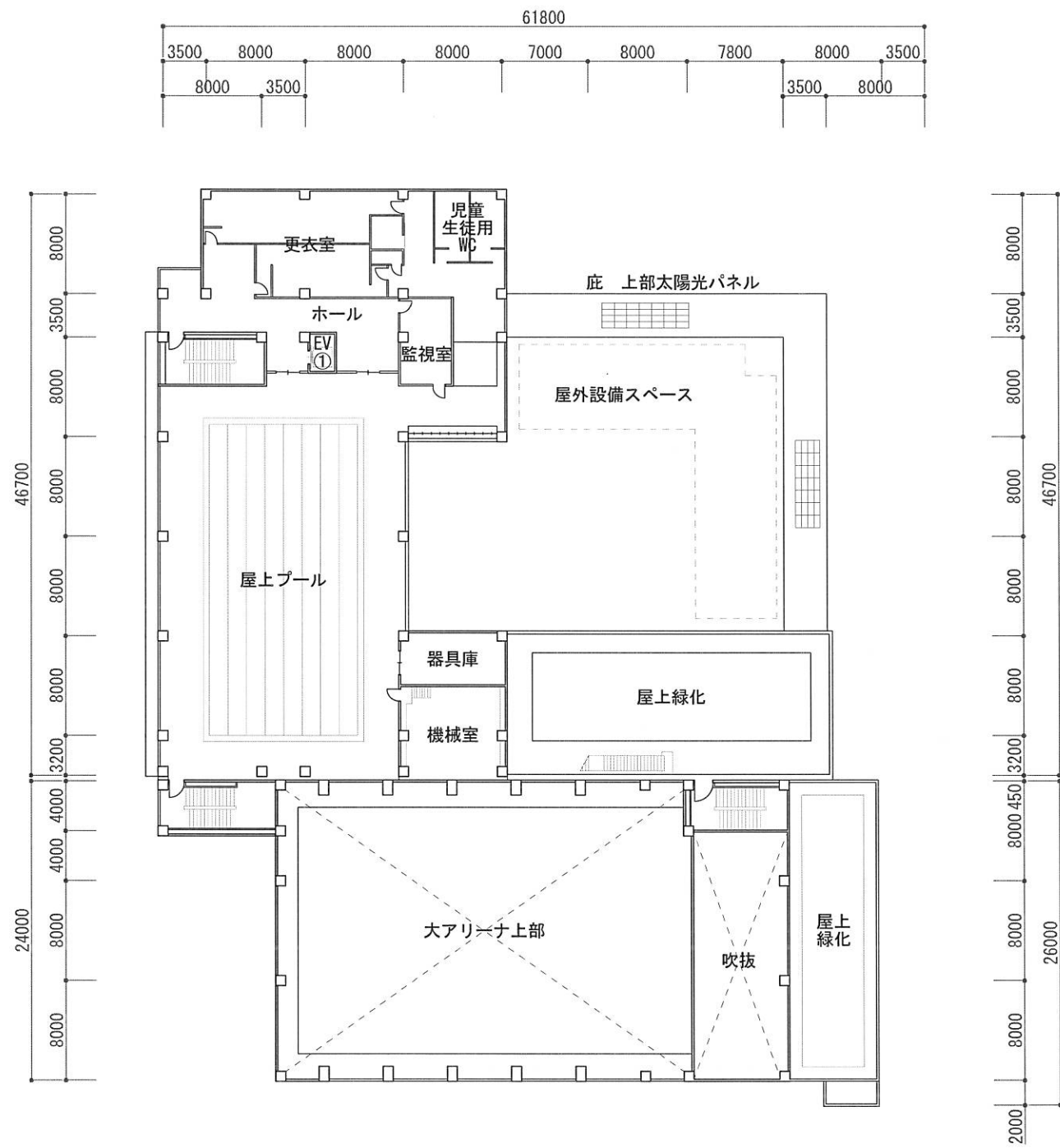
4 F



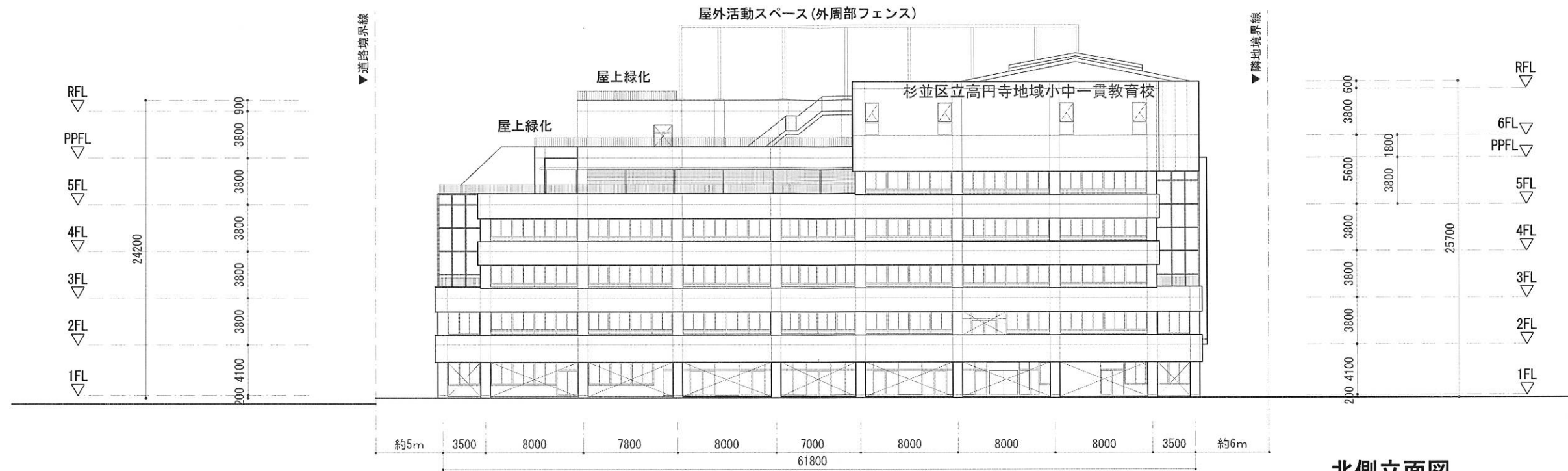
5 F



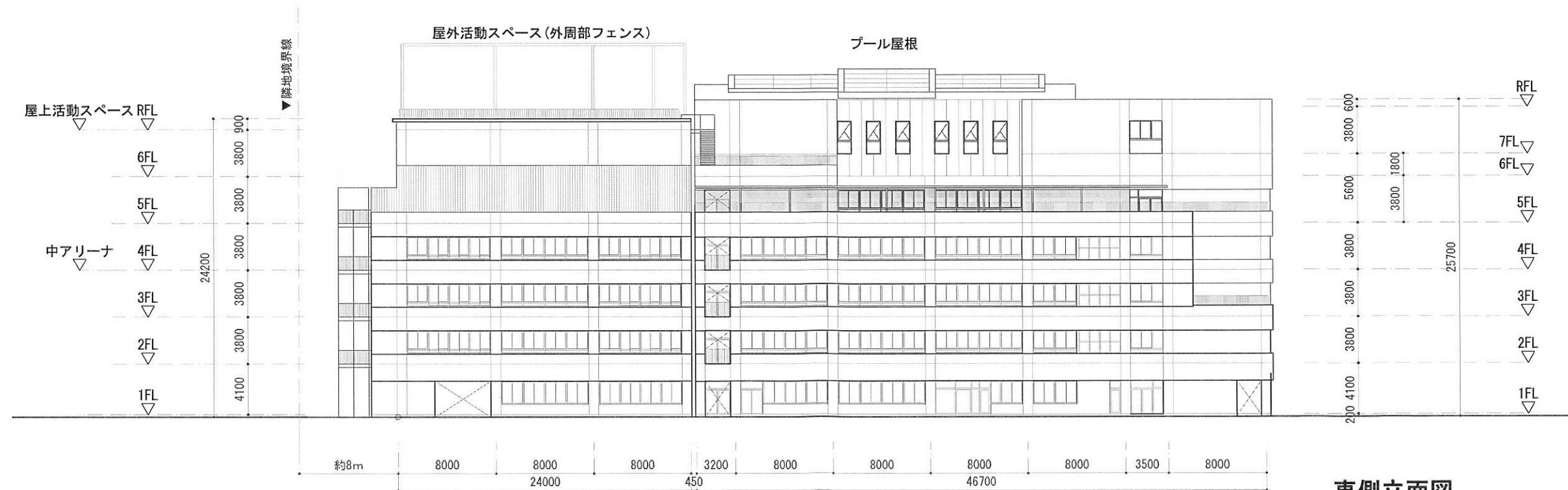
※本資料は検討段階のものであり、変更となる場合があります。



※本資料は検討段階のものであり、変更となる場合があります。

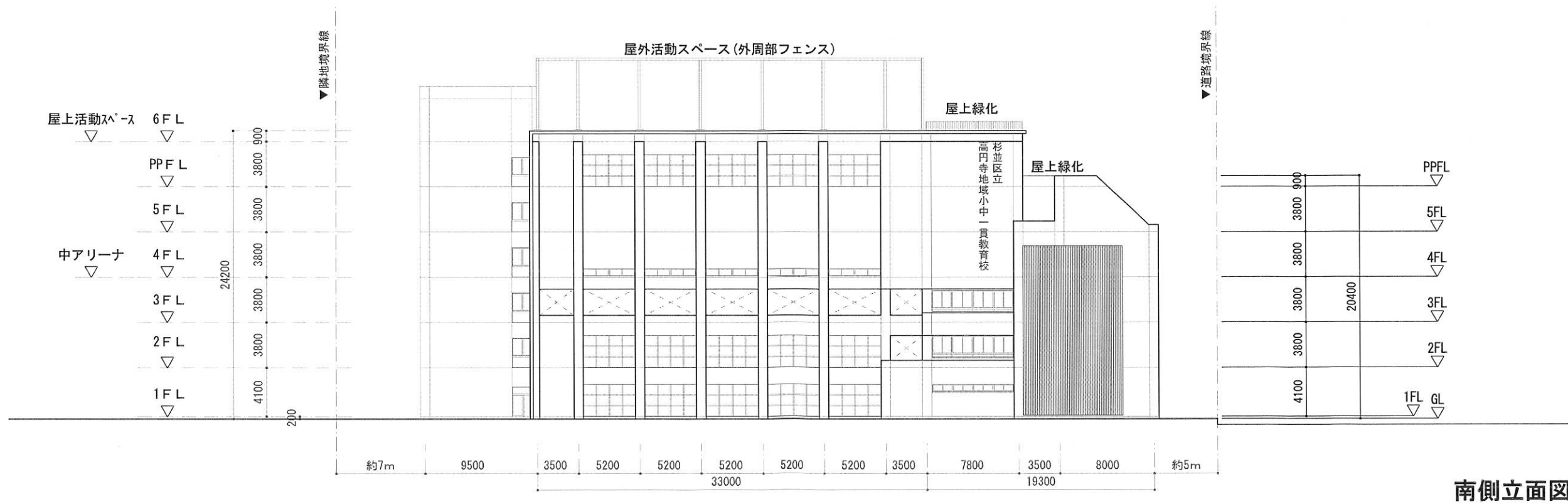
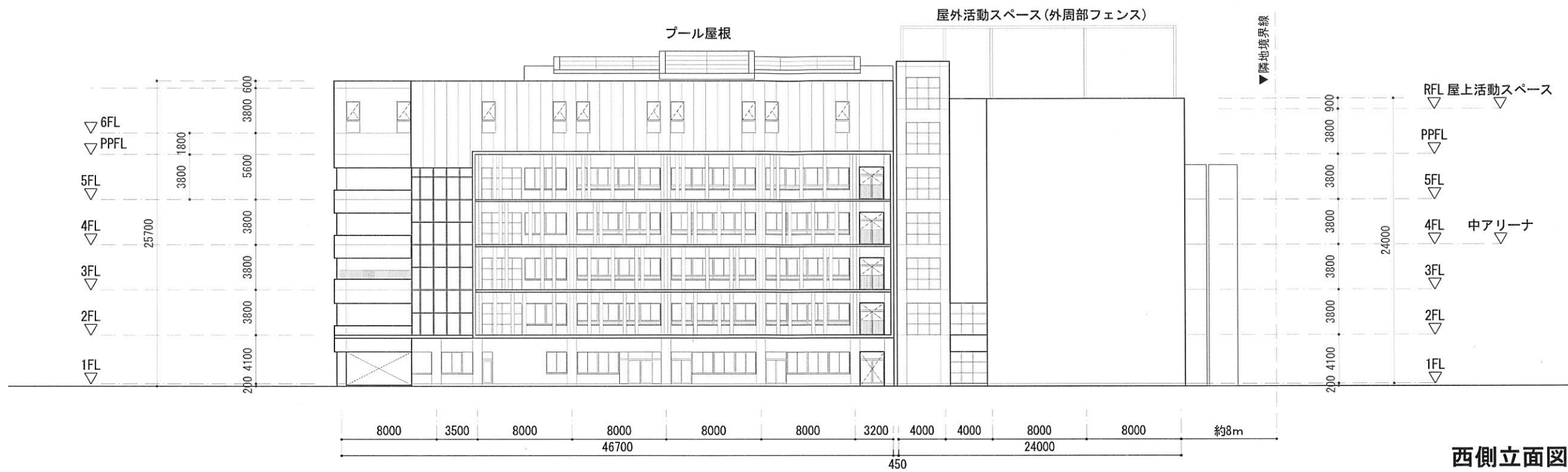


北側立面図

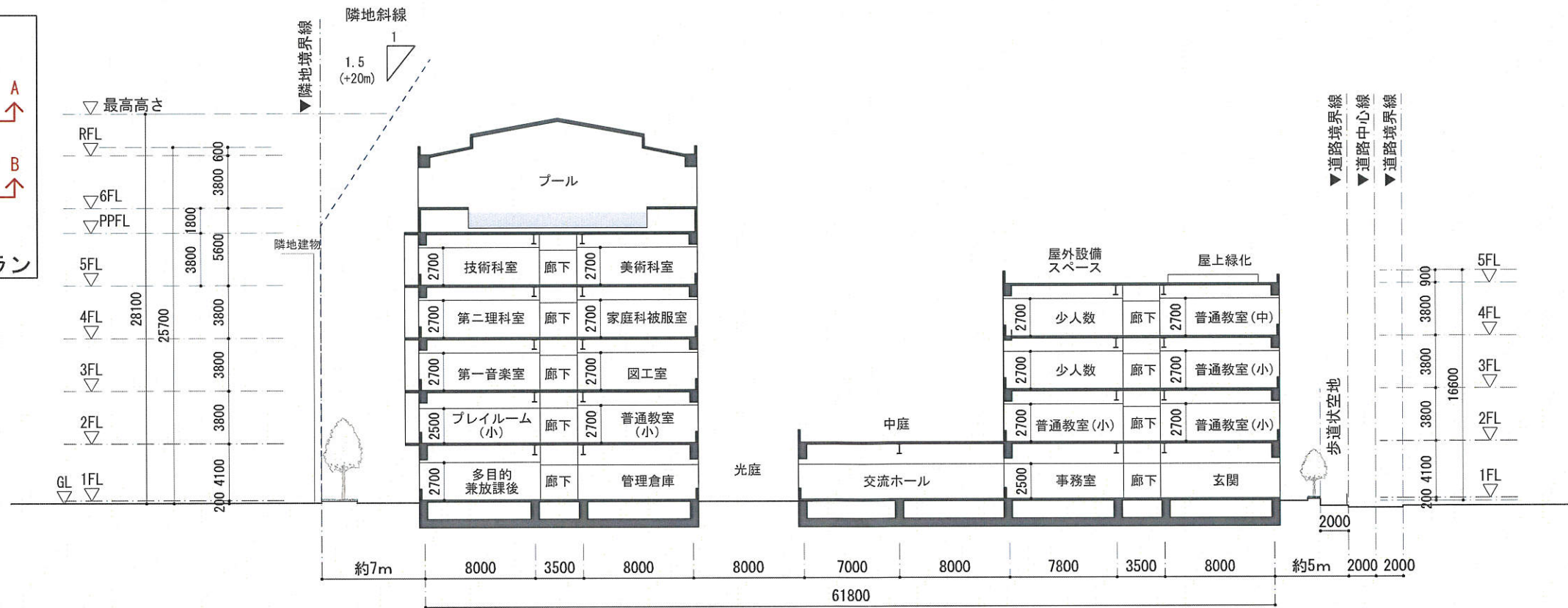
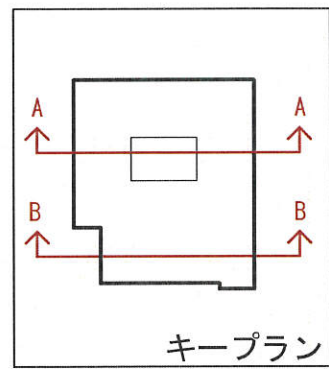


東側立面図

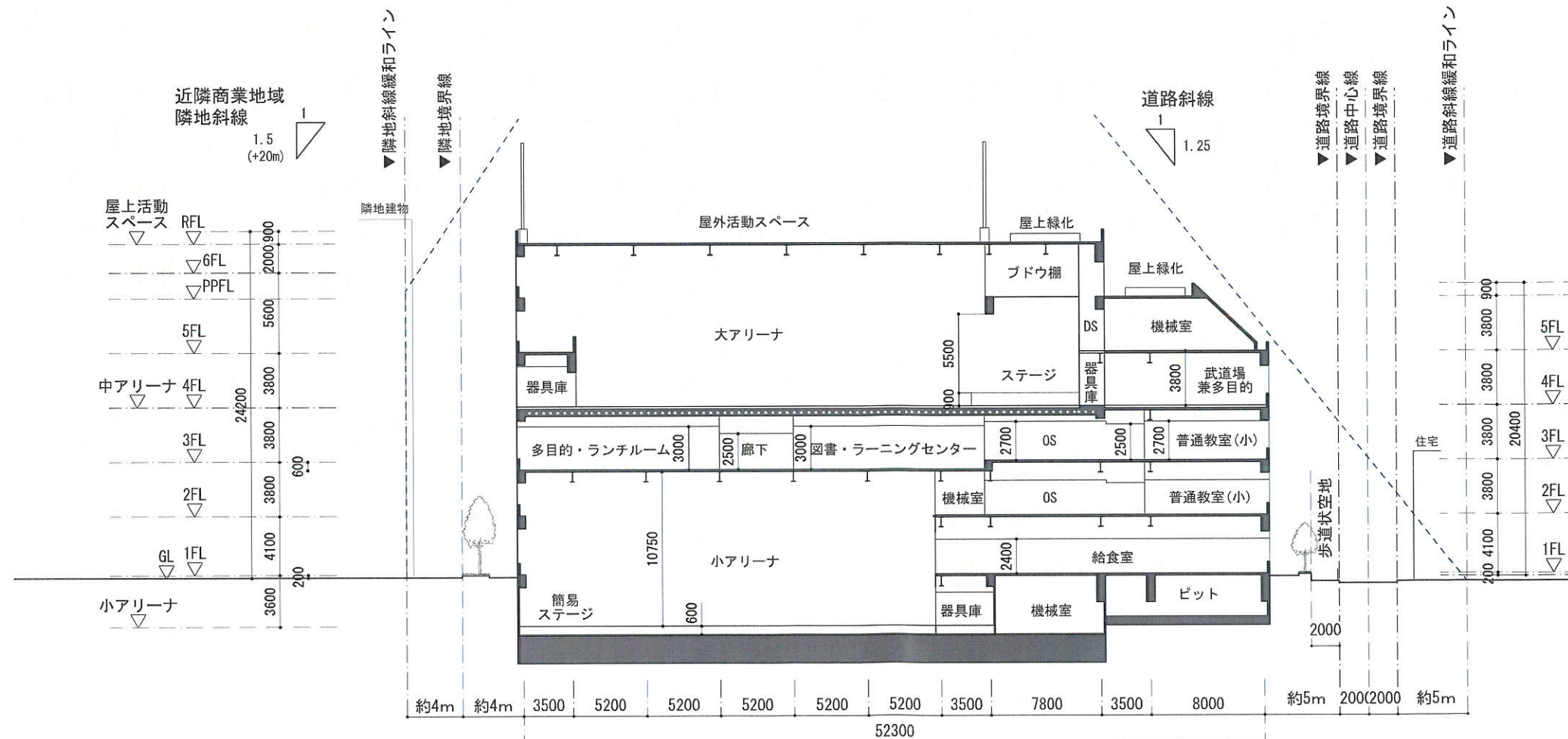
※本資料は検討段階のものであり、変更となる場合があります。



※本資料は検討段階のものであり、変更となる場合があります。

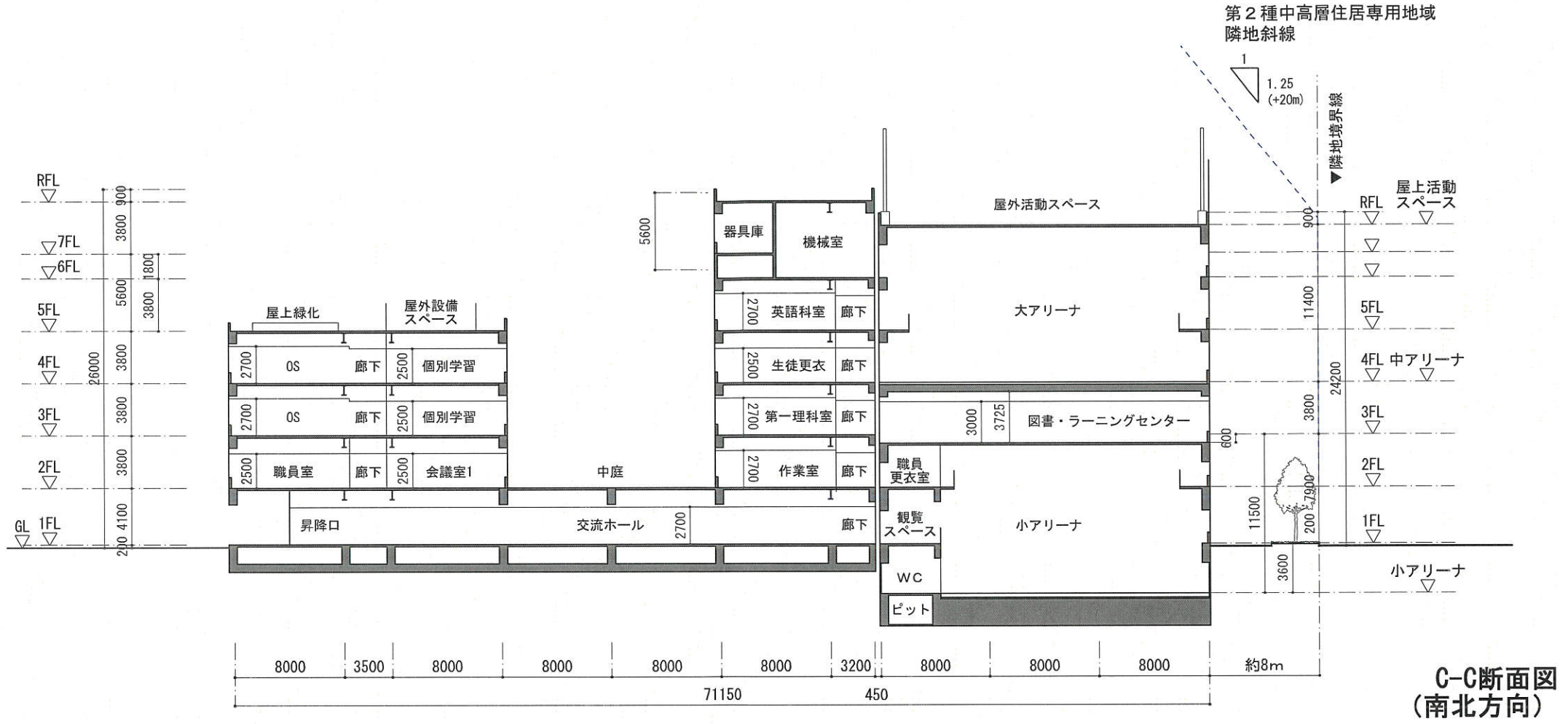
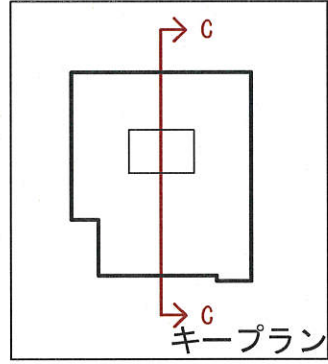


A-A断面図
(校舎棟東西方向)

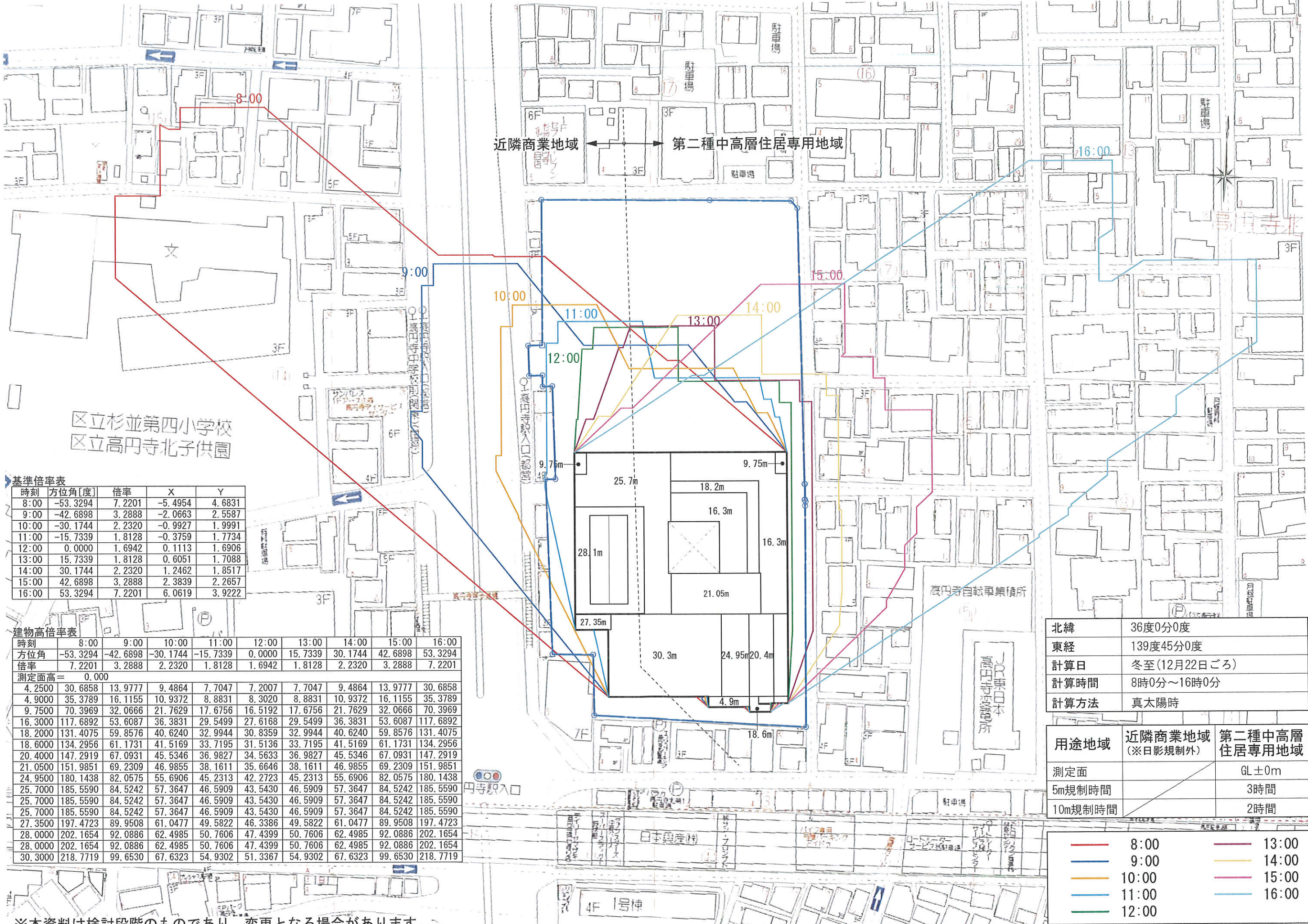


B-B断面図
(アリーナ棟東西方向)

※本資料は検討段階のものであり、変更となる場合があります。



※本資料は検討段階のものであり、変更となる場合があります。



基準倍率表

時刻	方位角[度]	倍率	X	Y
8:00	-53.3294	7.2201	-5.4954	4.6831
9:00	-42.6898	3.2888	-2.0663	2.5587
10:00	-30.1744	2.2320	-0.9927	1.9991
11:00	-15.7339	1.8128	-0.3759	1.7734
12:00	0.0000	1.6942	0.1113	1.6906
13:00	15.7339	1.8128	0.6051	1.7088
14:00	30.1744	2.2320	1.2462	1.8517
15:00	42.6898	3.2888	2.3839	2.2657
16:00	53.3294	7.2201	6.0619	3.9222

建物高倍率表

時刻	8:00	9:00	10:00	11:00	12:00	13:00	14:00	15:00	16:00
方位角	-53.3294	-42.6898	-30.1744	-15.7339	0.0000	15.7339	30.1744	42.6898	53.3294
倍率	7.2201	3.2888	2.2320	1.8128	1.6942	1.8128	2.2320	3.2888	7.2201
測定面高=	0.000								
4.2500	30.6858	13.9777	9.4864	7.7047	7.2007	7.7047	9.4864	13.9777	30.6858
4.9000	35.3789	16.1155	10.9372	8.8831	8.3020	8.8831	10.9372	16.1155	35.3789
9.7500	70.3969	32.0666	21.7629	17.6756	16.5192	17.6756	21.7629	32.0666	70.3969
16.3000	117.6892	53.6087	36.3831	29.5499	27.6168	29.5499	36.3831	53.6087	117.6892
18.2000	131.4075	59.8576	40.6240	32.9944	30.8359	32.9944	40.6240	59.8576	131.4075
18.6000	134.2956	61.1731	41.5169	33.7195	31.5136	33.7195	41.5169	61.1731	134.2956
20.4000	147.2919	67.0931	45.5346	36.9827	34.5633	36.9827	45.5346	67.0931	147.2919
21.0500	151.9851	69.2309	46.9855	38.1611	35.6646	38.1611	46.9855	69.2309	151.9851
24.9500	180.1438	82.0575	55.6906	45.2313	42.2723	45.2313	55.6906	82.0575	180.1438
25.7000	185.5590	84.5242	57.3647	46.5909	43.5430	46.5909	57.3647	84.5242	185.5590
25.7000	185.5590	84.5242	57.3647	46.5909	43.5430	46.5909	57.3647	84.5242	185.5590
25.7000	185.5590	84.5242	57.3647	46.5909	43.5430	46.5909	57.3647	84.5242	185.5590
27.3500	197.4723	89.9508	61.0477	49.5822	46.3386	49.5822	61.0477	89.9508	197.4723
28.0000	202.1654	92.0886	62.4985	50.7606	47.4399	50.7606	62.4985	92.0886	202.1654
28.0000	202.1654	92.0886	62.4985	50.7606	47.4399	50.7606	62.4985	92.0886	202.1654
30.3000	218.7719	99.6530	67.6323	54.9302	51.3367	54.9302	67.6323	99.6530	218.7719

北緯	36度0分0度
東経	139度45分0度
計算日	冬至(12月22日ごろ)
計算時間	8時0分~16時0分
計算方法	真太陽時

用途地域	近隣商業地域 (※日影規制外)	第二種中高層 住居専用地域
測定面	GL±0m	
5m規制時間	3時間	
10m規制時間	2時間	

8:00	13:00
9:00	14:00
10:00	15:00
11:00	16:00
12:00	

※本資料は検討段階のものであり、変更となる場合があります。