



# 富田たく



です。

日本共産党杉並区議団控室 電話 3312-2111(2319) FAX 3312-2610  
メ-ル info@tomitaku.jp ツイッタ- http://twitter.com/tomita\_taku  
ホ-ムペ-ジ http://www.tomitaku.jp

## 方南町駅エレベータ早期設置署名運動 10000筆突破!!!



### 用地取得から丸2年、 未だ工事計画も公表されず

一昨年の10月末、東京メトロ本社より方南町駅のエレベータ用地が取得できたとの連絡が有ってから丸2年が経とうとしております。

方南町駅のバリアフリー化は駅開設当初から利用者の強い要望でした。ベビーカーを押すお父さんお母さんから、車いすの方や高齢者の方々まで、あの深く長い階段を毎日上り下りすることに危険を感じていました。地元の「東京メトロ利用者の会」の方々は、この様な利用者の声を聞き、東京メトロがまだ営団地下鉄という名称だったころからエレベータ設置要請運動を行ってききました。そして、現在もエレベータ設置早期実現を求める署名運動を続けています。用地取得が決まってから新たに行っている署名運動の賛同者が10000名を突破しました。既に3000筆余りが今年の1月に行った要請行動で東京メトロに手渡されて

おりますが、その後800筆近くの署名が集まっております。

近々第16回目となる東京メトロへの要請行動も予定されております。是非、みなさまの署名へのご協力をお願いいたします。

### 方南町駅バリアフリー化を

### 杉並区長へ要請!

利用者の会の方々の運動に連携して日本共産党杉並区議団は、方南町駅バリアフリー化の早期実現を求めて杉並区長へ申し入れを行いました。

申し入れ事項は次の通りです。

#### 要請内容

1. 以下の事項について、杉並区長名で東京メトロへ申し入れを行うこと。
  - ① 一日も早く方南町駅にエレベータを設置させること。
  - ② 取得した用地にエレベータだけでなく、エスカレータ・階段をつけた西南口を開設すること。
  - ③ エレベータ設置についての計画、工事の進捗状況を利用者に知らせること。
  - ④ 早急に階段での転倒事故防止対策を強化すること。
2. 方南町駅のエレベータ設置工事に関わる行政側の諸手続きなどについて、行政側が迅速に対応しエレベータが早期に設置できるよう東京メトロをサポートすること。

# ご自宅の無料簡易耐震診断のご利用を!!!

首都直下型地震の危険性が叫ばれる昨今、ご自宅の防災対策は行われているでしょうか？

防災対策で重要なのは、ご自宅の耐震化です。杉並区では無料で住宅の簡易診断を行っており、東日本大震災後はその予算も大幅に拡充されています。

簡易診断の対象は旧耐震基準で建てられた1981年（昭和56年）以前の建物で、木造住宅、非木造住宅ともに無料で受けることができます。

阪神・淡路大震災の際は旧耐震基準で建てられた住宅の約7割が小破以上の被害を受けたといわれています。まずはご自宅の築年数を確認し、旧耐震基準で建てられている場合には簡易診断を受けることをお勧めいたします。

阪神・淡路大震災の際は、倒壊した建物から出火し、まち全体への延焼につながりました。首都直下型の大地震が発生した場合、同時多発的な火災が起これると予想され、全ての出火場所に消防車がたどり着く事が出来ないと消防署職員が告発しています。地域の防災力を高めるためにも、倒れない、そして出火させない対策が急務です。



↑耐震診断のパンフレット

【問合せ】

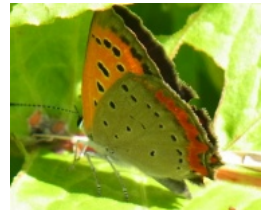
杉並区 建築課耐震改修担当  
03-3312-2111（内線3328・3329）

【ご相談】

富田たく 携帯：090-9001-5249

## 杉並のいきもの紹介42

### 阿佐ヶ谷住宅の『ベニシジミ』



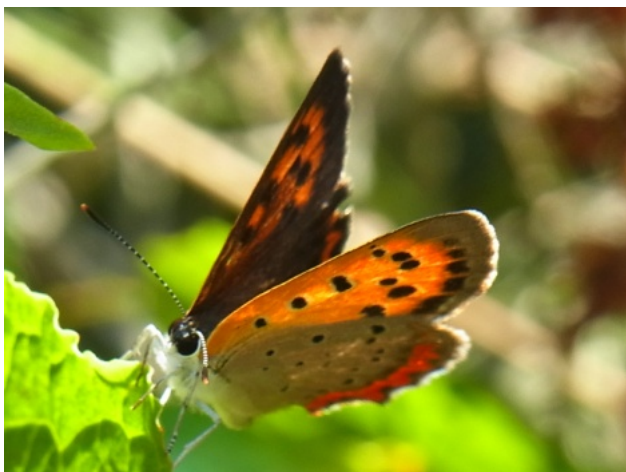
今年の夏、阿佐ヶ谷住宅内の公園で出会ったベニシジミです。鮮やかな赤橙色に黒の斑点が有る翅が特徴です。前翅の大きさは15ミリ程度。小さな翅で小気味よく舞っていました。

ベニシジミは日本の固有種で生息地は国内では北海道から九州までと広く、開けた草原などで地面近くを飛んでいます。人家周辺でも普通に見つけることができることから、シジミ蝶のなかでもメジャーな種類です。

幼虫はスイバ、キシギシ、ノダイオウなどの蓼（タデ）科の植物を食草としています。こういった普通の蝶がいつまでも見られるように、少なくともた都会の緑を守っていききたいですね。

## いきものデータ

- ◆和名：ベニシジミ
- ◆学名：Lycaena phlaeas
- ◆分類：節足動物門>昆虫綱>チョウ目  
>シジミチョウ科



↑小さな翅ですが鮮やかな赤橙色です。

日本共産党発行



日刊●月3,400円  
日曜版●月 800円

未来の子ども達のためにも  
原発ゼロへ!!!!

【ご購入の連絡先】

◇日本共産党 杉並地区委員会

TEL：3314-5551

FAX：3318-1492

## 放射線量測定します！

ご自宅の周りや公園など放射線の気になる場所はありませんか？  
ご希望がありましたら、私たちの測定器で測定します。  
お気軽にご連絡を！

メール：info@tomitaku.jp